

INCOR
OIL AND GAS EQUIPMENT



**КАТАЛОГ
ПРОДУКЦИИ**

Клапаны запорные

Клапаны предназначены для установки в качестве запорных устройств на трубопроводах для газообразных и жидких сред.



Клапан запорный

15с68нж, 15лс68нж, 15нж68нж
DN 15/20/25, PN 1,6-25,0 МПа

Герметичность затвора клапанов по классу А ГОСТ 9544.

Корпусные детали изготавливаются из стали 20, 12Х18Н10Т, 09Г2С, 15ХМ, 08Х18Н10Т, 10Х17Н13М3Т, или из материала заказчика.

Рабочая среда: жидкие и газообразные среды, в том числе взрывопожароопасные, неагрессивные к материалам деталей клапанов.

Климатическое исполнение по ГОСТ 15150: У1; ХЛ1. Тип корпуса клапана – проходной.

Присоединение к трубопроводу: под приварку встык, муфтовое резьбовое, муфтовое под приварку, фланцевое по ГОСТ 12815, с ответными фланцами по ГОСТ 9399.



Клапан запорный

15с52нж9, 15с52нж10, 15с52нж11
DN 15/20/25/32/40, PN 6,3 МПа

Герметичность затвора клапанов по классу С (А по спецзаказу) ГОСТ 9544.

Корпусные детали изготавливаются из стали 20.

Тип корпуса клапана – проходной.

Рабочая среда: вода, пар, газ, а так же другие среды, неагрессивные к материалам деталей клапанов.

Климатическое исполнение по ГОСТ 15150: У1.

Присоединение к трубопроводу: фланцевое по ГОСТ 12815, с ответными фланцами по ГОСТ 12821, под приварку встык.



Клапан запорный

15с676к, 15лс676к, 15нж676к, (аналог 15с546к, 15лс546к, 15нж546к)
DN 15/20/25, PN 16,0-40,0 МПа

Герметичность затвора клапанов по классу А ГОСТ 9544.

Температура рабочей среды и климатическое исполнение по ГОСТ 15150.

Тип корпуса клапана – проходной.

Рабочая среда: жидкие и газообразные среды, в том числе нефтепродукты, неагрессивные к материалам деталей клапанов.

Присоединение к трубопроводу: муфтовое резьбовое, цапковое с наружной резьбой, комбинированное (муфтовое, цапковое).

Клапаны обратные

Предназначены для автоматического предотвращения обратного потока рабочей среды на трубопроводах.



Клапан обратный подъемный

16с48нж, 16лс48нж, 16нж48нж
DN 15/20/25, PN 1,6-25,0 МПа

Герметичность затвора по ГОСТ 11823-91.

Корпусные детали изготавливаются из стали 20, 09Г2С, 15ХМ, 08Х18Н10Т, 12Х18Н10Т, 10Х17Н13М3Т.

Рабочая среда: жидкие и газообразные среды, в том числе нефтепродукты, неагрессивные к материалам деталей клапанов.

Климатическое исполнение по ГОСТ 15150: У1; ХЛ1.

Присоединение к трубопроводу: фланцевое по ГОСТ 12815, с ответными фланцами по ГОСТ 12821, муфтовое под приварку, муфтовое резьбовое, под приварку встык.



Клапан обратный поворотный

19с53нж, 19лс53нж, 19нж53нж
DN 50-400, PN 1,6-25,0 МПа

Корпусные детали изготавливаются из стали марок: 25Л, ХМ25Л, 12Х18Н9ТЛ, 12Х18Н12М3ТЛ.

Рабочая среда: жидкие и газообразные среды, в том числе нефтепродукты, неагрессивные к материалам деталей клапанов.

Климатическое исполнение по ГОСТ 15150: У1; ХЛ1.

Присоединение к трубопроводу: фланцевое по ГОСТ 12815, с ответными фланцами по ГОСТ 12821.



Клапан обратный поворотный

19с11нж, 19лс11нж, 19нж11нж
DN 50-300, PN 1,6-25,0 МПа

Рабочая среда: жидкие и газообразные среды, в том числе нефтепродукты, неагрессивные к материалам деталей клапанов.

Климатическое исполнение по ГОСТ 15150: У1; ХЛ1.

Присоединение к трубопроводу: с ответными фланцами под приварку к трубопроводу.

Задвижки для трубопроводов

Применяются в качестве запорных устройств на технологических линиях нефтегазодобывающей и нефтегазоперерабатывающей промышленности, энергетики и коммунального хозяйства.



Задвижка высокого давления

31с(лс, нж)41нж, 31с(лс, нж)99нж, 31с(лс, нж)15нж, 31с(лс, нж)18нж
31с(лс, нж)16нж, 31с(лс, нж)45нж
DN 15-300 PN 1,6-25,0 МПа

Герметичность затвора задвижек по классу А ГОСТ 9544.
Корпусные детали изготавливаются из сталей 20, 09Г2С, 25Л, ХМ25Л, 12Х18Н10Т, 12Х18Н9ТЛ, 10Х17Н13М2Т, 12Х18Н12М3ТЛ.
Рабочая среда: вода, пар, жидкие и газообразные нефтепродукты, водогазонефтяные смеси, природный газ, агрессивные среды, в том числе с содержанием сероводорода.

Климатическое исполнение по ГОСТ 15150: У1; ХЛ1



Задвижка клиновая

30с(лс, нж)41нж, 30с(лс, нж)99нж, 30с(лс, нж)15нж
30с(лс, нж)76нж (аналог 30с(лс, нж)18нж)
DN 50-1000 PN 1,6-6,3 МПа

Корпусные детали изготавливаются из стали марок: 20Л, ХМ25Л, 12Х18Н9ТЛ, 12Х18Н12М3ТЛ.

Герметичность затвора задвижек по классу А ГОСТ 9544.
Рабочая среда: вода, пар, жидкие и газообразные нефтепродукты, водогазонефтяные смеси и другие среды, неагрессивные к материалам деталей задвижек.

Климатическое исполнение по ГОСТ 15150: У1; ХЛ1.

Присоединение к трубопроводу: фланцевое по ГОСТ 12815, с ответными фланцами по ГОСТ 12821, под приварку встык.



Задвижка шиберная устьевая

DN 50-150, PN 14-70 МПа
(psi 2000; 3000; 5000; 10000)

Уровень технических требований к рабочим характеристикам по ГОСТ / по API: УТР1, УТР2 / PR1, PR2.

Герметичность затвора задвижек по классу А ГОСТ 9544.

Температурные классы по API: К, L, Р, R, S, Т, U.

Возможна поставка в материальном исполнении К1 и К2 по ГОСТ 13846-89 и АА, ВВ, СС, DD, EE, FF, НН по API Spec 6А. УТТ3, УТТ4 / PSL1, PSL2, PSL3, PSL3G.

Климатическое исполнение по ГОСТ: У, ХЛ.

Шаровые краны и фланцы

Предназначены для регулирования подачи рабочей среды при нагнетании ее в пласт, а также в других системах, требующих регулирования подачи жидкости



Кран шаровый полнопроходный

DN 15-300, PN 1,6-25,0 МПа

Герметичность затвора клапанов по классу А ГОСТ 9544.

Рабочая среда: жидкие и газообразные среды, в том числе нефтепродукты, неагрессивные к материалам деталей кранов.

Климатическое исполнение по ГОСТ 15150: У; ХЛ.

Присоединение к трубопроводу: под приварку встык, муфтовое резьбовое, фланцевое, с ответными фланцами.



Кран шаровый дроссельный КШД

DN 50/65
PN 14/21 МПа (psi 2000; 3000)

Возможна поставка в материальном исполнении К1 и К2 по ГОСТ 13846-89 и АА, ВВ, СС, DD, EE, FF, НН по API Spec 6А.

Присоединение к трубопроводу: фланцевое (ГОСТ, РД, API).

Диаметры сменных втулок, мм: 2, 3, 4, 5, 6, 7, 8, 9, 10, 12, 15, 18.

Направление подачи рабочей среды: одностороннее.



Комплект ответных фланцев (КОФ)

DN 15-1200, PN 0,6-70,0 МПа

Фланцы (воротниковые) стальные приварные встык по ГОСТ 12821;

Фланцы (плоские) стальные приварные по ГОСТ 12820;

Фланцы устьевоего оборудования по ГОСТ 28919;

Фланцы стальные резьбовые по ГОСТ 9399;

Фланцы ASME (ANSI), DIN-EN;

Заглушки фланцевые стальные;

Изготовление фланцев и заглушек по чертежам и из материала заказчика.

Арматура для технологических линий

Служит для установки в качестве запорных устройств на вторичных отводах арматуры и трубопроводах.



Кран под манометр КСМ-35

Предназначен для подачи или перекрытия давления в манометр, измеряющий давление в фонтанной и трубопроводной арматурах.

Изделия сертифицированы по Spec 6A API и ГОСТ Р.

Качество изготовления кранов обеспечивается системой сертифицированной по ISO 9001.

Кран КСМ-35 с нержавеющей шаром (пробкой) на опорах и с уплотнением из композитного эластомерного материала.

Сброс давления через манометр производится через дренаж в атмосферу или отводную трубку с подсоединением К 1/4"

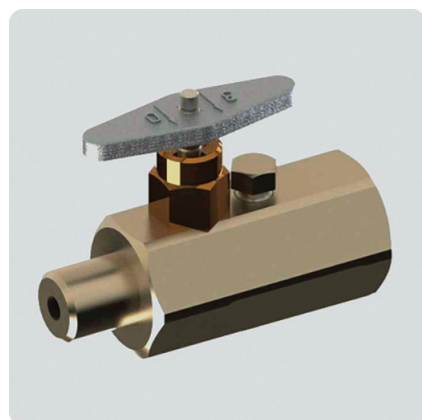


Разделитель сред Рс-21

Предназначен для установки и предохранения манометра от размораживания при отрицательных температурах.

Обеспечивает надежную работу в комплекте с манометром в диапазоне давления до 35 МПа, при температуре до минус 60°C за счет конструкции и применения специальных материалов.

- полная герметизация каналов подвода рабочей среды к манометру;
- безопасность замены манометра и мембраны;
- внутренняя полость манометра заполнена незамерзающей жидкостью и отделена мембраной от рабочей среды



Вентиль манометрический ВПЭ / ВПЭМ

DN 5, PN 35/70 МПа

Герметичность затвора по классу А ГОСТ 9544.

Климатическое исполнение по ГОСТ 15150: У1; ХЛ1.

Цельносварные шаровые краны

Краны шаровые цельносварные являются трубопроводной арматурой промышленного назначения и предназначены для установки в качестве запорного устройства, перекрывающего поток рабочей среды, транспортируемой в трубопроводах промышленного и коммунального назначения. Специальные серии регулирующих и балансировочных шаровых кранов позволяют производить регулирование расхода теплосетевой воды и других жидких энергоносителей.

Цельносварные краны имеют неразборный корпус, все части которого соединены при помощи сварки. Это минимизирует риск утечек, повышает устойчивость к нагрузкам в трубопроводе.



Краны шаровые цельносварные

DN 10-800, PN 16/25/40

ГОСТ 9544-2015

Тип присоединения: приварка/фланец

Проход: полный/стандартный

Управление: рукоять/редуктор

Сталь корпуса: СТ20, 09Г2С, 08Х18Н10, 12Х18Н10Т



Краны шаровые укороченные

DN 15-400, PN 16/25/40

ГОСТ 9544-2015

Тип присоединения: приварка/фланец

Проход: полный/стандартный

Управление: рукоять/редуктор

Сталь корпуса: СТ20, 09Г2С, 08Х18Н10, 12Х18Н10Т



Краны шаровые регулирующие

DN 15-250, PN 16/25/40

ГОСТ 9544-2015

Тип присоединения: приварка/фланец

Проход: полный/стандартный

Управление: рукоять/редуктор

Сталь корпуса: СТ20, 09Г2С, 08Х18Н10, 12Х18Н10Т



Краны шаровые цапковые

DN 10-80, PN 16/25/40

ГОСТ 9544-2015

Тип присоединения: цапковое

Проход: полный/стандартный

Управление: рукоять

Сталь корпуса: СТ20, 09Г2С, 08Х18Н10, 12Х18Н10Т



Краны шаровые подземные

DN 15-700, PN 16/25/40

ГОСТ 9544-2015

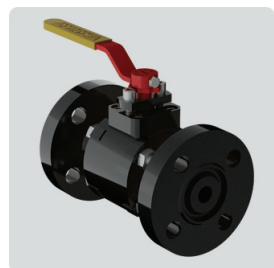
Тип присоединения: приварка/фланец/муфта

Проход: полный/стандартный

Управление: редуктор

Сталь корпуса: СТ20, 09Г2С, 08Х18Н10, 12Х18Н10Т

Цельносварные шаровые краны



Краны шаровые высокого давления

DN 10-500, PN 63/80/100/160
ГОСТ 9544-2015

Тип присоединения: приварка/фланец
Проход: полный/стандартный
Управление: рукоять/редуктор
Сталь корпуса: 09Г2С



Краны шаровые с защитой доступа

DN 10-220, PN 16/25/40
ГОСТ 9544-2015

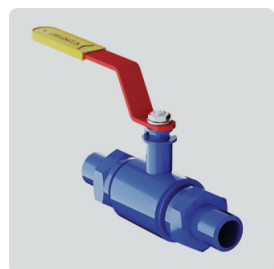
Тип присоединения: приварка/фланец/муфта
Проход: полный/стандартный
Управление: рукоять/редуктор
Сталь корпуса: углеродистая сталь СТ3



Краны шаровые балансировочные

DN 20-250, PN 16/25/40
ГОСТ 9544-2015

Тип присоединения: приварка/фланец/муфта
Пропускная характеристика: равнопроцентная/линейная
Управление: рукоять/редуктор/привод
Сталь корпуса: СТ20, 09Г2С, 08Х18Н10, 12Х18Н10Т



Краны шаровые штуцерные

DN 10-50, PN 16/25/40
ГОСТ 9544-2015

Тип присоединения: штуцерное
Проход: полный/стандартный
Управление: рукоять
Сталь корпуса: СТ20, 09Г2С, 08Х18Н10, 12Х18Н10Т



Газовые шаровые краны

DN 10-700, PN 16/25/40
ГОСТ 9544-2015

Тип присоединения: приварка/фланец
Проход: полный/стандартный
Управление: рукоять/редуктор/привод
Сталь корпуса: СТ20, 09Г2С, 08Х18Н10



Краны шаровые изолирующие

DN 15-200, PN 16/25/40
ГОСТ 9544-2015

Тип присоединения: приварка/фланец/муфта
Проход: полный/стандартный
Управление: рукоять/редуктор
Сталь корпуса: СТ20, 09Г2С, 08Х18Н10, 12Х18Н10Т

Разборные шаровые краны

Разборные шаровые краны предназначены для установки в качестве запорного устройства, перекрывающего потоки жидких и газообразных рабочих сред с температурным режимом от –60 до 250 °С.

Основной конструктивной особенностью линейки разборных кранов является корпус, позволяющий регулировать степень стяжки корпусных деталей. При необходимости возможно полностью разобрать кран, произвести очистку шара от отложений, заменить корпусные уплотнения.



Краны шаровые разборные

DN 10-700, PN 16/25/40
ГОСТ 9544-2015

Тип присоединения: приварка/фланец/муфта
Управление: рукоять/редуктор/привод
Сталь корпуса: СТ20, 09Г2С
Класс герметичности: «А»



Краны шаровые разборные укороченные

DN 10-200, PN 16/25/40
ГОСТ 9544-2015

Тип присоединения: фланец
Управление: рукоять/редуктор/привод
Сталь корпуса: СТ20, 09Г2С
Класс герметичности: «А»



Краны шаровые разборные для пара

DN 10-250, PN 16/25/40
ГОСТ 9544-2015

Тип присоединения: приварка/фланец
Управление: рукоять/редуктор/привод
Сталь корпуса: СТ20
Класс герметичности: «А»



Краны шаровые разборные трехходовые

DN 15-200, PN 16/25/40
ГОСТ 9544-2015

Тип присоединения: приварка/фланец/муфта
Управление: рукоять/редуктор/привод
Сталь корпуса: СТ20, 09Г2С
Класс герметичности: «А»



Краны шаровые литые разборные фланцевые

DN 15-300, PN 16/25
ГОСТ 9544-2015

Тип присоединения: фланец
Управление: рукоять/редуктор
Сталь корпуса: 12Х18Н10Т
Класс герметичности: «А»

Затворы дисковые

Затворы дисковые поворотные предназначены для установки в качестве запорно-регулирующего устройства, перекрывающего потоки и регулирующего расход жидких и газообразных рабочих сред на трубопроводах в системах водо- и газоснабжения, на предприятиях теплоэнергетики, в химической, нефтеперерабатывающей, газовой и других отраслях промышленности.



Затворы поворотные с рычагом

DN 40-250, PN 16
ГОСТ 9544-2015

Управление: рукоять/редуктор

Сталь корпуса: СЧ18, СТ20Л, СТ20ГЛ, 12Х18Н9ТЛ

Климатическое исполнение: У1 (не ниже -40°C), ХЛ1 (не ниже -60°C)



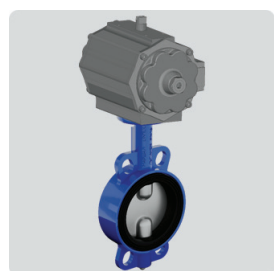
Затворы поворотные под привод

DN 40-250, PN 16
ГОСТ 9544-2015

Управление: пневмопривод/электропривод

Сталь корпуса: СЧ18, СТ20Л, СТ20ГЛ, 12Х18Н9ТЛ

Климатическое исполнение: У1 (не ниже -40°C), ХЛ1 (не ниже -60°C)



Затворы поворотные с пневмоприводом

DN 40-250, PN 16
ГОСТ 9544-2015

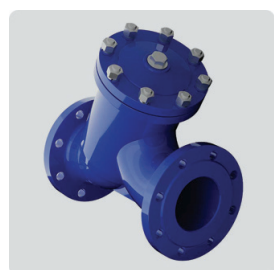
Управление: пневмопривод

Сталь корпуса: СЧ18, СТ20Л, СТ20ГЛ, 12Х18Н9ТЛ

Климатическое исполнение: У1 (не ниже -40°C), ХЛ1 (не ниже -60°C)

Фильтры сетчатые

Фильтры сетчатые фланцевые предназначены для защиты от загрязнений последовательно включенных установок, фильтрации и сбора частиц грязи.



Фильтры сетчатые фланцевые

DN 15-200, PN 16
ГОСТ 9544-2015

Тип присоединения: фланец

Сталь корпуса: СЧ18, СТ20Л, СТ20ГЛ, 12Х18Н9ТЛ

Климатическое исполнение: У1 (не ниже -15°C)



Фильтры сетчатые фланцевые магнитные

DN 50-200, PN 16
ГОСТ 9544-2015

Тип присоединения: фланец

Сталь корпуса: СЧ18, СТ20Л, СТ20ГЛ, 12Х18Н9ТЛ

Климатическое исполнение: У1 (не ниже -15°C)

Соединительные детали трубопроводов

При прокладке основной магистрали трубопровода часто возникает необходимость присоединения к ней труб с другими диаметрами, в том числе с изменением направления потока рабочей среды. Эти проблемы решаются с помощью соединительных деталей трубопроводов: отводов, переходов, тройников и заглушек.



Отводы крутоизогнутые

ГОСТ 17375-2001, ГОСТ 30753-2001

Отводы предназначены для предприятий нефтегазового комплекса при эксплуатации их в районах с холодным и умеренным климатом.

- Давление Ру до 32 МПа (320 кгс/см²)
- Температура: от -70 до +450° С



Заглушки эллиптические

ГОСТ 17379-2001

Заглушки предназначены для предприятий нефтегазового комплекса при эксплуатации их в районах с холодным и умеренным климатом.

- Давление Ру до 32 МПа (320 кгс/см²)
- Температура: от -70 до +450° С



Переходы

ГОСТ 17378-2001

Переходы предназначены для предприятий нефтегазового комплекса при эксплуатации их в районах с холодным и умеренным климатом.

- Давление Ру до 32 МПа (320 кгс/см²)
- Температура: от -70 до +450° С

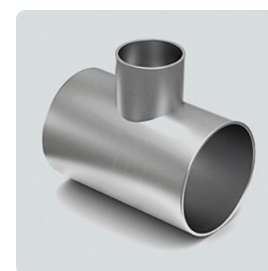


Фланцы стальные плоские, воротниковые

ГОСТ 12820-80, ГОСТ 12821-80

Фланцы предназначены для эксплуатации их в районах с холодным и умеренным климатом.

- Давление Ру до 25 МПа (250 кгс/см²)
- Температура: не более 300° С



Тройники

ГОСТ 17376-2001

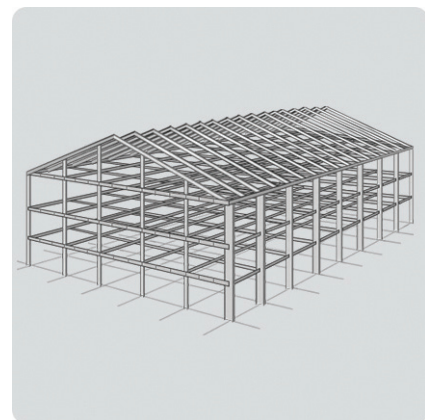
Тройники предназначены для предприятий нефтегазового комплекса при эксплуатации их в районах с холодным и умеренным климатом.

- Давление Ру до 32 МПа (320 кгс/см²)
- Температура: от -70 до +450° С

Возможны поставки деталей трубопроводов с силикатно-эмалевым покрытием по ТУ 14-2Р-405-2006 и деталей трубопроводов из сталей повышенной коррозионной стойкости по ТУ 1468-001-61473758-2001

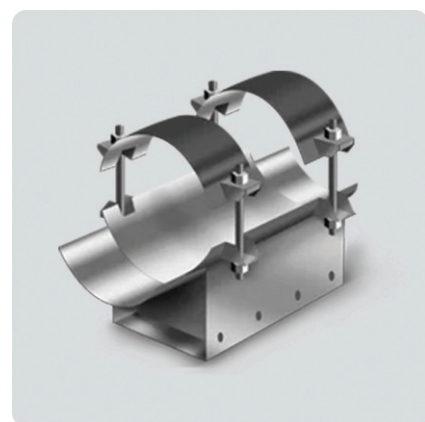
Металлоконструкции и опоры трубопроводов

Изготавливаемая на заводе продукция, в том числе опоры трубопроводов, в точности соответствует отраслевым требованиям и нормам, а также высоким внутренним стандартам качества компании. Готовые изделия проходят многоуровневый контроль. Материально-техническая база завода дает возможность выпускать широкий сортамент опор трубопроводов для решения различных технологических задач в частном и промышленном строительстве.



Строительные металлоконструкции

- Каркасы зданий
- Эстакады
- Стремянки СХ, СГ и ограждения ОСХ, ОСГ (серия 1.405.3-7.94)
- Промышленные площадки и ограждения (серия 1.405.3-7.94)
- Промышленные лестницы и ограждения (серия 1.405.3-7.94)



Опоры трубопроводов

- Опоры трубопроводов для труб в ППУ изоляции
- Опоры трубопроводов А14Б (серия 5.900-7: 4 выпуск)
- Опоры трубопроводов скользящие (серия 4.903-10: 5 выпуск)
- Опоры трубопроводов неподвижные (серия 4.903-10: 4 выпуск)
- Опоры подвижные (хомутовые, стальные) ГОСТ 14911-82 ОСТ 36-94-83
- Опоры хомутовые, катковые, трубчатые по ОСТ 36-146-88
- Опора 313 тс (007,008)
- Опора серия 4.903
- Опора 57 КХ-А11
- Хомутовые опоры для трубопроводов
- Опоры серии 5.903-13
- Бугельная корпусная опора БКХЛ
- Опора 57 КП-А11
- Опора ОПХ2
- Скользящая опора для трубопроводов в ППУ-изоляции
- Неподвижная опора для трубопроводов в ППУ-изоляции
- Опора ОСП
- Опора ГОСТ 30732
- Опора ОСТ 34-10-617
- Опора ОСТ 34-10-622-93



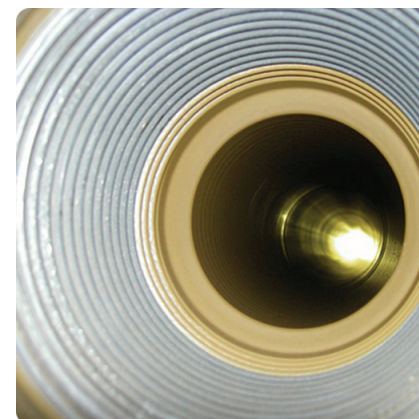
Бурильные трубы по стандартам ГОСТ, API Spec 5DP, API Spec 7

Виды буровых труб:

- Сверхвысокой прочности — HL Z140, HL V150, HL U165
- Хладостойкие — HL Z140, HL V150, HL U165, выдерживают температуры до -60°C.
- Сероводородостойкие — HL 75SS, HL 95SS, HL 105SS, соответствуют NACE 0177&IRP1.8

Типы буровых труб:

- Стальные буровые трубы — наружный диаметр: 60,3-139,7 мм., группы прочности: D,E,X,G,S.
- Утяжелённые буровые трубы — размер: 79,3-279,4 мм,тип: гладкая или спиральная
- Толстостенные буровые трубы — размер: 73-168,0 мм.,тип: целая конструкционная и сварная



Внутреннее покрытие для буровых труб, НКТ и линейных труб

Жидкостное полимерное покрытие

- Марки: TC3000F, TC3000C, TC2000, TC2000SS
- Технология: воздушное распыление на автоматической линии на заранее подготовленную поверхность. Двухслойное покрытие, состоящее из слоя эпоксидно-фенольного жидкого праймера и наружного слоя из жидкого эпоксидно-фенольного материала.
- Толщина: 150–250 мкм.

Порошковое полимерное покрытие

- Марки: TC3000FP, TC3500, TC3520A, TC3600, TC 3700, TC2000P
- Технология: нанесение порошкового материала методом горячего распыления на отвержденный праймер. Двухслойное покрытие, состоящее из слоя эпоксидно-фенольного жидкого праймера и наружного слоя из порошкового эпоксидно-фенольного/эпоксидного материала.
- Толщина: 175-660 мкм.



Хардбендинг замков буровых труб

Хардбендинг – износостойкое защитное металлическое покрытие, навариваемое методом электросварки в среде защитного газа на наружную поверхность замка буровой трубы для увеличения ресурса замка и уменьшения износа обсадной колонны.

Запатентованная твердосплавная наплавка на замки буровых труб Hilong серии BoTn включает торговые марки:

- BoTn 1000 HB
- BoTn 3000 HB
- BoTn 5000 HB

Траншейная опалубка модульного типа многоразового использования

Для выполнения строительных работ на глубине предлагаем передовую европейскую технологию — траншейная опалубка многоразового использования.

Это самая надежная и прогрессивная технология укрепления откосов, которая позволяет значительно снизить стоимость и объем земляных работ, а также повысить их безопасность, скорость и качество.

Многолетняя статистика и опыт эксплуатации подтверждает, что использование траншейной крепи сокращает затраты в два и более раз, по сравнению со стоимостью работ, выполненных с применением Шпунта Ларсена и без применения любой траншейной опалубки.



Преимущества использования траншейной крепи:

- сокращает рабочую площадь объекта в три раза;
- обеспечивает безопасность производимых работ на глубине;
- снижает стоимость работ более, чем в два раза;
- обеспечивает полное закрепление грунта с сохранением структуры траншеи.

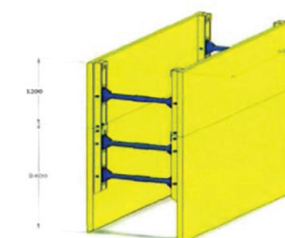
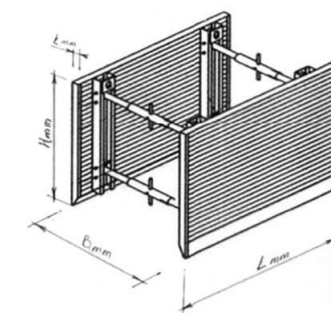


Технические характеристики модулей траншейных крепей

Расчёт параметров системы траншейной опалубки базируется на следующих параметрах:

- глубина выемки;
- условия устойчивости грунта;
- определение устойчивости грунтовых вод;
- дополнительные нагрузки (дороги, здания);
- длина и диаметр секций труб.

Модуль серии 60	2500×2400×1393
	3000×2400×1393
	3500×2400×1393
Удлиняющий комплект серии 60	2500×2400×1433
	3000×2400×1433
	3500×2400×1433
Модуль серии 80	2500×1200×1393
	3000×1200×1393
	3500×1200×1393
Удлиняющий комплект серии 80	2500×1200×1433
	3000×1200×1433
	3500×1200×1433
Модуль серии 100	2000×2400×1473
	2000×2600×1473
	2500×2400×1473
	3000×2600×1473
	3000×2400×1473
	3500×2600×1473
	3500×2400×1473
	3700×2600×1473
	3700×2400×1473
	4000×2600×1473
4000×2400×1473	
Удлиняющий комплект серии 100	2000×1400×1473
	2500×1400×1473
	3000×1400×1473
	3500×1400×1473
	3700×1400×1473
	4000×1400×1473



Возможен расчёт выбора траншейной крепи по индивидуальному проекту

Электротехническая продукция

ООО «ИНКОР» уже длительное время работает на рынке электротехнической продукции и является представителем «Кыштымского электромеханического завода». Мы зарекомендовали себя, как стабильный, надежный и достойный доверия партнер, специализирующийся на комплексной поставке электротехнического оборудования. Мы заинтересованы в долговременном сотрудничестве с заказчиками и всегда рады видеть новых Клиентов и деловых партнеров.

ООО «ИНКОР» осуществляет поставки различных систем несущих конструкций кабельных коробов, лотков, служащих для прокладки кабелей и изолированных проводов при ведении гражданского и промышленного строительства, а также электромонтажных изделий,



Система кабельных стоек СТ, СТД, СТДТ, кабельных полок КСЗ, КС5

ТУ 3449-001-74229600-2010

Предназначены для прокладки силовых кабелей и совместно силовых и контрольных кабелей по площадкам обслуживания, фермам, колоннам и стенам под перекрытиями внутри зданий и сооружений, а также на открытом воздухе на специальных и технологических эстакадах и других опорных конструкциях.

Климатическое исполнение: У1,У2,У3, УТ1,5, УТ2,5, ЦУТ1,5, УХЛ1, УХЛ2, УХЛ2,5, ХЛ1, ЭХЛ.

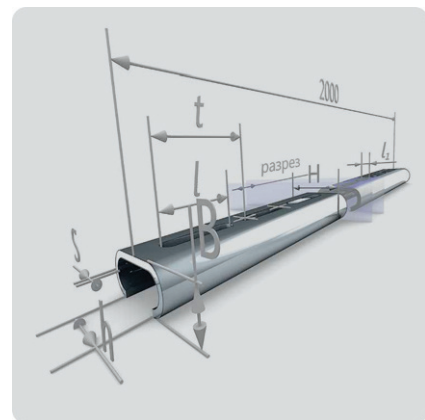


Системы несущих конструкций из С-образных, П-образных, I-образных профилей

ТУ: 3449-001-74229600-2010

Система несущих конструкций из С-образных, I-образных и П-образных профилей служит для создания опорных конструкций для кабеленесущих систем в различных областях.

Климатическое исполнение: У1,У2,У3, УТ1,5, УТ2,5, ЦУТ1,5, УХЛ1, УХЛ2, УХЛ2,5, ХЛ1, ЭХЛ.



Электромонтажные перфорированные профили и полосы

ТУ: 3449-001-74229600-2010

- Полосы
- Швеллеры
- Профили С-образные
- Профили зетовые
- Уголки

Климатическое исполнение: У1,У2,У3, УТ1,5, УТ2,5, ЦУТ1,5, УХЛ1, УХЛ2, УХЛ2,5, ХЛ1, ЭХЛ.

Лотки монтажные

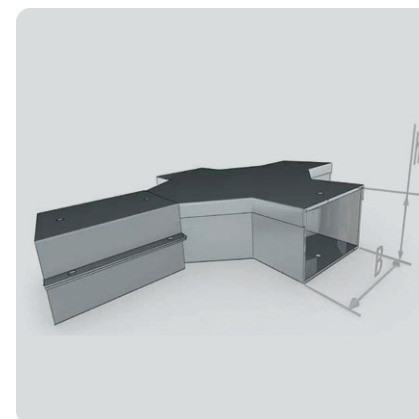
ТУ 3449-001-74229600-2010

Предназначены для прокладки в них проводов и кабелей напряжением до 1 кВ при выполнении открытых электропроводок и открытой прокладки кабелей.

В состав изделий входят: лотки прямые, лотки угловые для поворота трассы в горизонтальной и вертикальной плоскостях, лотки тройниковые, лотки крестообразные, соединители лотков, лотковый соединительный переходник (левый и правый), отводы боковые, крышки.

Высота: 25, 50, 60, 65, 70, 80, 85, 92, 94, 100, 110, 150, 200 мм.

Длина: 2000, 2500, 3000, 3500, 6000 мм



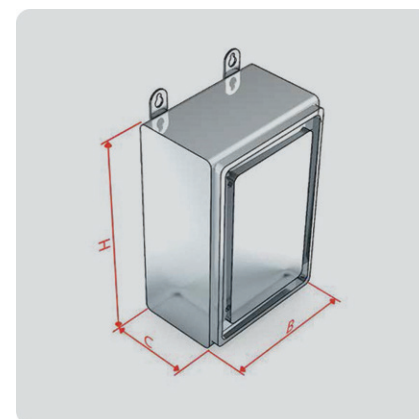
Короба кабельные электротехнические

ТУ 3449-001-74229600-2010

Предназначены для прокладки силовых кабелей и контрольных кабелей по площадкам обслуживания, фермам, колоннам и стенам под перекрытиями внутри зданий и сооружений, а также на открытом воздухе на специальных и технологических эстакадах и других опорных конструкциях. В комплект короба входят короб, крышка, хомуты, комплект метизов.

Высота: 25, 50, 60, 65, 70, 80, 85, 92, 94, 100, 110, 150, 200 мм.

Длина: 2000, 2500, 3000, 3500, 6000 мм.

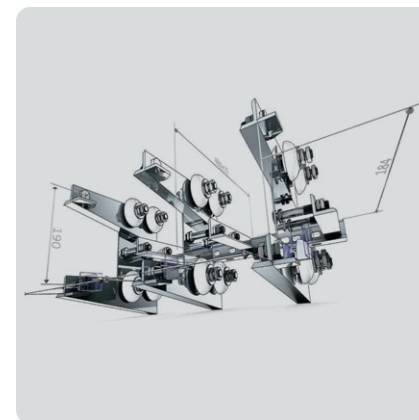


Шкафы утепленные обогреваемые

ТУ 3430-003-32574600-05

Шкафы обогреваемые (КШО, КШОН) предназначены для использования в качестве несущей и защитной конструкции электрооборудования, используемого в системах автоматизации технологических процессов.

Для эксплуатации в неотапливаемых помещениях и на открытом воздухе между внутренней и наружной оболочками шкафов помещается слой утеплителя толщиной 40-50мм, источником тепла в шкафах служит электронагреватель - ТЭН, ОША, НЭВКТР, устанавливаемый внизу корпуса.



Кронштейны троллейные

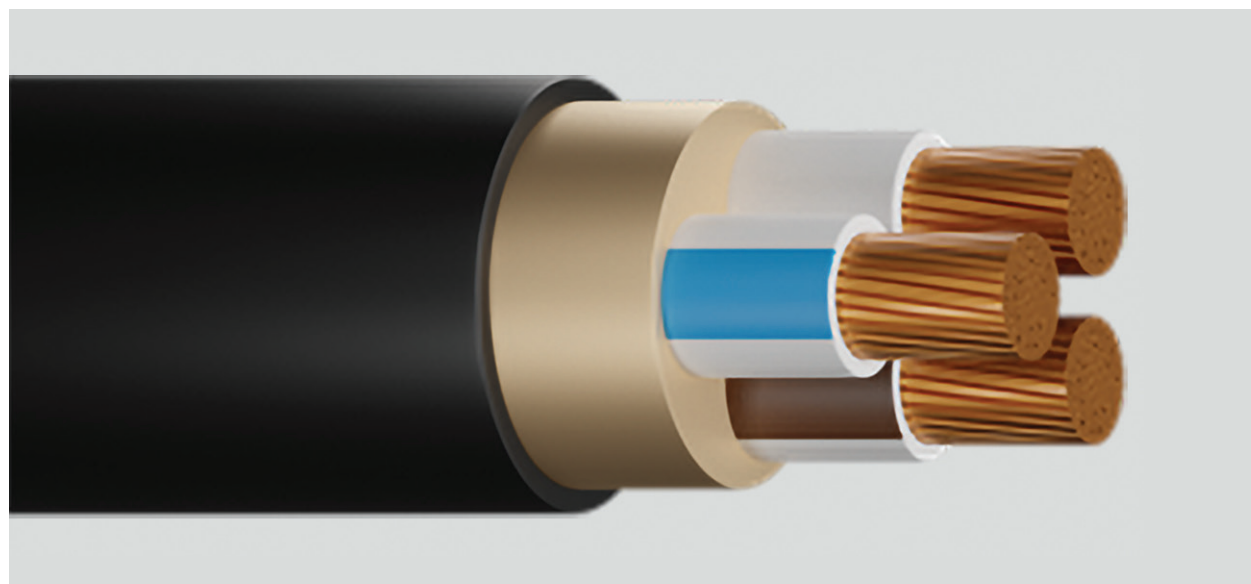
ТУ 3695-81, ТУ 3449-007-01394366-99

Троллейные кронштейны для монтажа главных троллейных линий напряжением 660 В переменного тока частотой 50 Гц, питающих мостовые краны. К железобетонным подкрановым балкам крепятся шпильками КЗ8БУ1, к металлическим - болтами.

Допустимая температура нагрева кронштейнов 65°C (У1) и 100°C (У1**). Допустимая нагрузка на троллеедержатель 3,15кН (для КЗЗБ, КЗЗБС), для остальных 0,8 кН. Каркасы кронштейнов изготавливаются из стали с лакокрасочным покрытием.

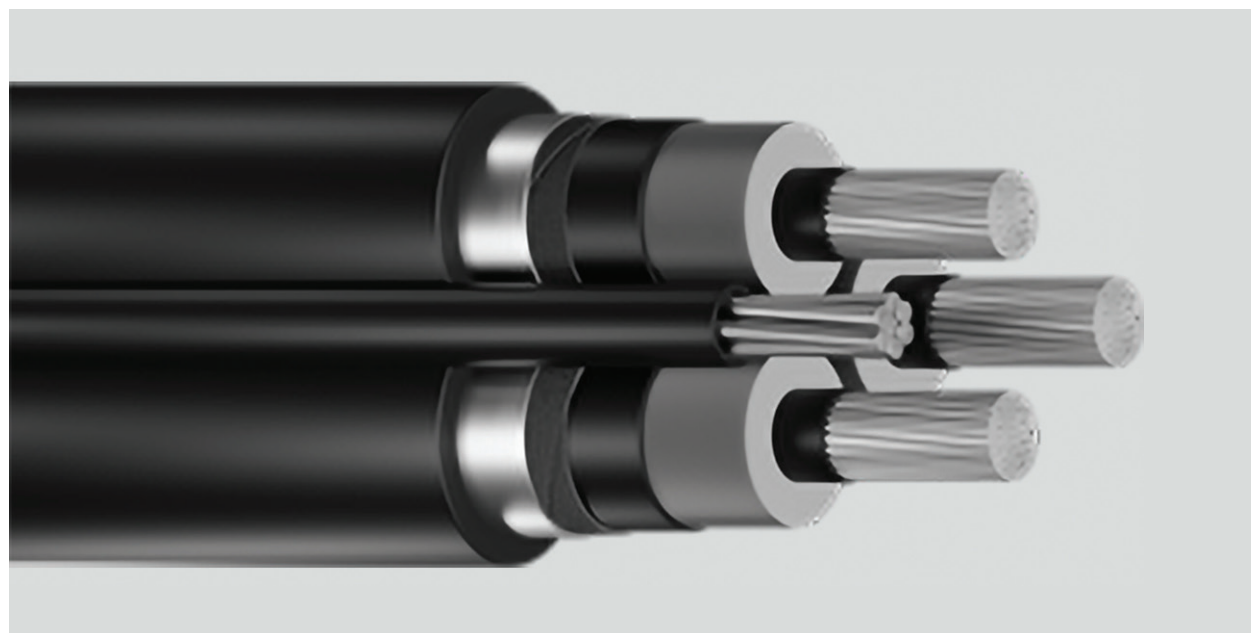
Кабельная продукция

ООО «ИНКОР» является официальным дилером завода «Таткабель», специализацией которого является поставка кабельно-проводниковой продукции и электротехнического оборудования.

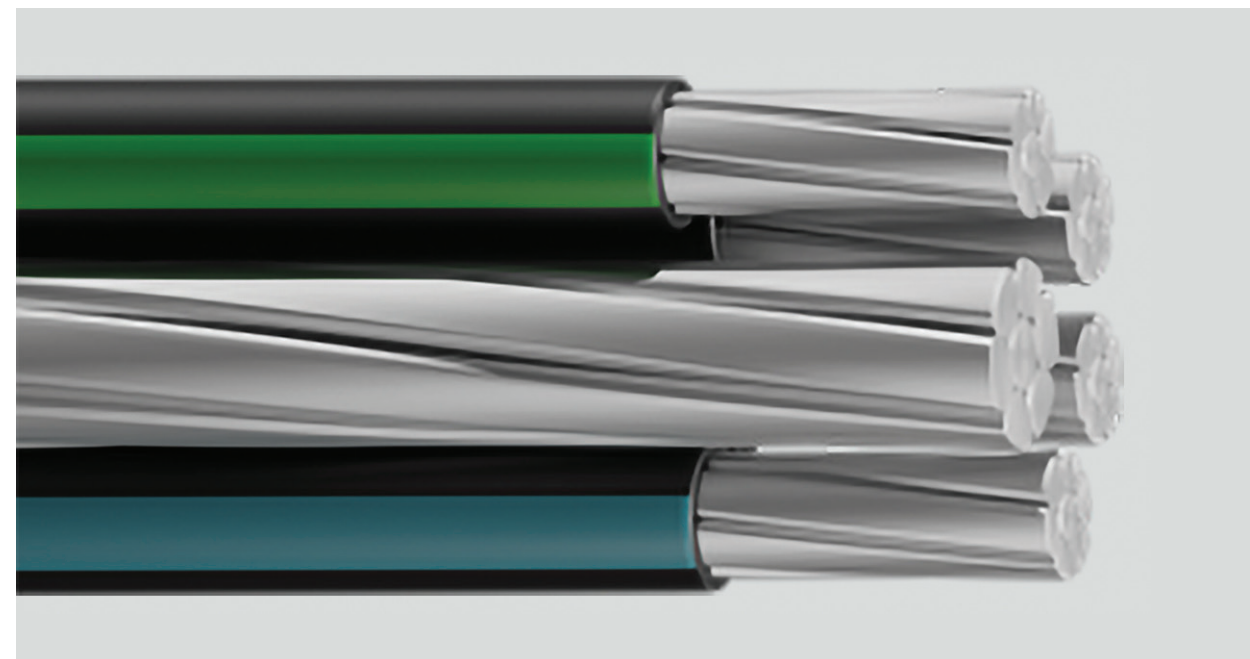


ООО «ИНКОР» предлагает комплексный подход к реализации проектов, включающий:

- участие специалистов на этапе предпроектирования и проектирования
- оказание технической и консультационной поддержки в гарантийный и постгарантийный период
- проведение расчетов эксплуатационных параметров кабельных линий и электротехнического оборудования
- разработка оптимальных технических решений для реализации в проекте
- разработка нетипового оборудования под конкретные требования заказчика
- обучение специалистов подрядных и эксплуатирующих организаций
- поставка готовых решений «под ключ»



- Кабели силовые для стационарной прокладки с изоляцией из сшитого полиэтилена на напряжение 290/550 кВ, выпускаемые по СТО К186-012-2010
- Кабели силовые для стационарной прокладки с изоляцией из сшитого полиэтилена на напряжение 190/330 кВ, выпускаемые по СТО К186-012-2010
- Кабели силовые для стационарной прокладки с изоляцией из сшитого полиэтилена на напряжение 127/220 кВ, выпускаемые по СТО К186-012-2010
- Кабели силовые для стационарной прокладки с изоляцией из сшитого полиэтилена на напряжение 45 - 150 кВ СТО К186-004-2010
- Кабели силовые для стационарной прокладки с изоляцией из сшитого полиэтилена на напряжение 6 - 35 кВ СТО К186-002-2010-ТУ
- Кабели силовые для стационарной прокладки с изоляцией из этиленпропиленовой резины на напряжение 6 - 35 кВ СТО К204-003-2020-ТУ
- Кабели силовые универсальные с изоляцией из сшитого полиэтилена с несущим тросом на напряжение 10, 20 и 35 кВ СТО К204-008-2020-ТУ
- Кабели силовые для стационарной прокладки с пластмассовой изоляцией на напряжение 0,66; 1 и 3 кВ СТО К204-005-2020-ТУ
- Кабели силовые для стационарной прокладки, не распространяющие горение, с низким дымо- и газовыделением на напряжение 0,66; 1 и 3 кВ СТО К204-006-2020-ТУ
- Кабели силовые для стационарной прокладки, не распространяющие горение, с изоляцией и оболочкой из полимерных композиций, не содержащих галогенов, на напряжение 0,66; 1 и 3 кВ СТО К204-007-2020-ТУ
- Кабели силовые для стационарной прокладки огнестойкие, не распространяющие горение, с низким дымо- и газовыделением на напряжение 0,66 и 1 кВ СТО К204-006-2020-ТУ
- Кабели силовые для стационарной прокладки огнестойкие, не распространяющие горение, с изоляцией и оболочкой из полимерных композиций, не содержащих галогенов, на напряжение 0,66; 1 и 3 кВ СТО К204-007-2020-ТУ
- Кабели силовые для стационарной прокладки с изоляцией из этиленпропиленовой резины и оболочкой из полимерных композиций, не содержащих галогенов, в том числе огнестойкие, на напряжение 0,66; 1 и 3 кВ СТО К204-007-2020-ТУ
- Провода самонесущие изолированные и защищенные для воздушных линий электропередач СТО К204-001-2020-ТУ
- Провода заземления СТО К204-010-2020-ТУ





ООО «ИНКОР» специализируется на комплектации нефтегазодобывающих компаний и их подрядных организаций
Мы работаем только с проверенными, надёжными и ответственными производителями — лидерами своего сегмента.


Основные приоритеты ООО «ИНКОР»:

Высокое качество производимой продукции

Строгое соблюдение сроков производства

Четкое выполнение договорных обязательств

Максимальная скорость поставок



199397, Санкт-Петербург, вн.тер.г муниципальный округ,
Остров Декабристов, Наличная, 44, к.1, стр.1, помещение 114Н

+7 495 227-11-89 (Санкт-Петербург)

+7 3452 381-780 (продажи, Тюмень)

office@inkor-tech.com, www.inkor-tech.com